

AINEISTO-OHJE

Kaupunki ja näyttösijainnit	Mainoskesto (sekuntia)	Aineistomuodot	Resoluutio
Turku - 5 isoa digitaalista näyttöpintaa <ul style="list-style-type: none">HelsinginkatuHämeen valtatieNaantalin pikatieSatakunnantieTampereen valtatie	10	Kuvat (JPG tai PNG) Video (MP4)	416x240px 72dpi

Aineiston toimitus: elmeri.koski@blip.fi (viimeistään 3 arkipäivää ennen kampanjan alkua ellei toisin sovittu).

Mikäli aineistoon liittyen tulee kysyttävää, ota yhteyttä 040-7331039 / elmeri.koski@blip.fi

Vinkkejä aineistosuunnitteluun

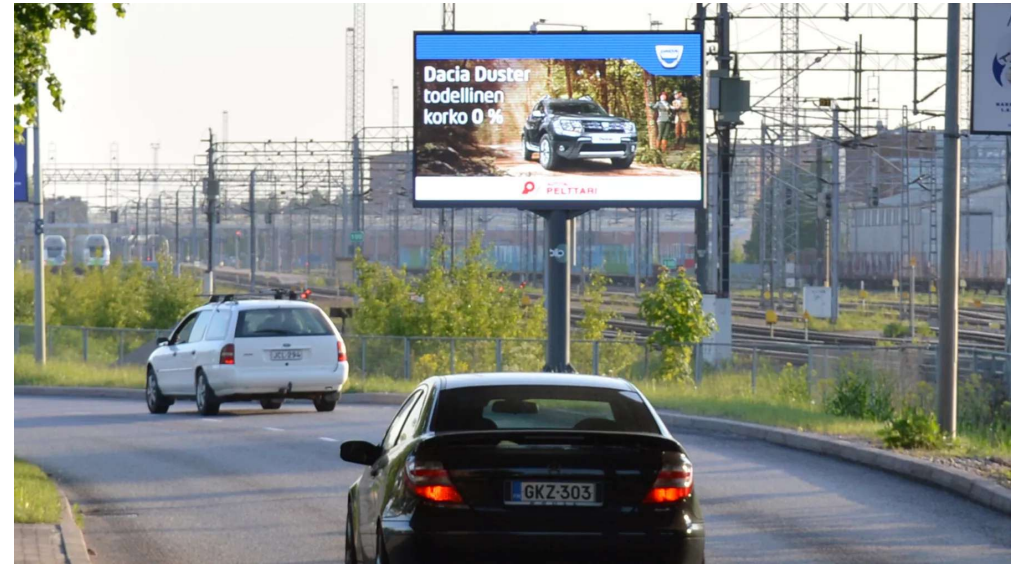
- Valkoista taustaväriä / laajoja valkoisia kokonaisuuksia ei mielellään kannata käyttää LED-ulkomainosnäyttöjen mainoksissa. Valkoista väri muodostetaan LED-näytöllä ajamalla LEDiä täysillä, jolloin mainos saattaa helposti näyttää liian häikäisevältä ja hieman suttuisalta vaikka näytön kirkkauden hallinta olisikin automatisoitu.
- Suosi värikkäitä mainoksia selkeillä kontrasteilla, koska silloin ydinviesti erottuu selkeimmin.
- Päätteettömät fontit ovat hyviä, esimerkkeinä Arial, Futura, Gill Sans, Helvetica.
- Pienin suositeltava fonttikoko on n. 20-24.
- Hyvä yleissääntö on, että ulkomainonnassa kannattaa käyttää maksimissaan 7-10 sanaa, kun puhutaan lyhyemmistä kohtaamisajoista. Digitaalisessa ulkomainonnassa on kuitenkin mahdollista jakaa sisältö useampaan eri aineistoon.

AINEISTO-OHJE

Turku - Naantalin pikatie



Turku - Helsinginkatu



Turku - Hämeen valtatie



Turku - Satakunnantie



Turku - Tampereen valtatie

